

Ventouse à soufflets (ronde)



Ventouses à soufflets FSGA (1,5 soufflets) à partir de

Surface d'aspiration (Ø) 110 mm et 150 mm

Ø110 mm



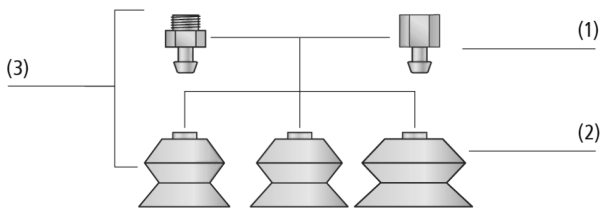
Adaptation aux applications spécifiques des secteurs d'activité

Applications

- Ventouse à soufflets ronde avec 1,5 soufflets pour la manipulation de pièces en carton, tôle et bois
- Manipulation de grandes pièces lourdes à surfaces inégales (adaptation optimale aux surfaces convexes grâce aux soufflets)



Ventouses à soufflets FSGA (1,5 soufflets) à partir de Ø110 mm



Composition du système Ventouses à soufflets FSGA (1,5 soufflets) à partir de Ø110 mm



Ventouses à soufflets FSGA pour la manipulation de panneaux d'aggloméré

Construction

- Ventouse FSGA (3) robuste et résistante avec lèvre simple, composée d'une ventouse FGA (2) avec 1,5 soufflet et une plaque quadrillée de distribution du vide (1)
- La plaque quadrillée de distribution du vide est vissée sur la ventouse FGA. En cas d'usure, la ventouse peut être remplacée
- Ventouse avec surface d'appui sur la face inférieure
- Les ventouses de rechange et les inserts issus sont d'une même gamme et se combinent comme vous le souhaitez

Points forts du produit

- Des grands diamètres pour des pièces de grande taille, massives, mais aussi fragiles.
- Lèvre d'étanchéité large et souple s'adapte de manière optimale aux surfaces courbes
- Les soufflets 1,5 assurent une force d'aspiration élevée et un amortissement efficace lors du placement sur la pièce à usiner
- La grande rigidité du soufflet supérieur assure la stabilité face aux forces horizontales et aux fortes accélérations.

Ventouses à soufflets FSGA (1,5 soufflets) à partir de

Surface d'aspiration (Ø) 110 mm et 150 mm

Ø110 mm

Code de désignation Ventouses à soufflets FSGA (1,5 soufflets) à partir de Ø110 mm

FSGA	-	110	-	NBR-70	-	G1/2-IG
1		2		3		4

1 - Désignation courte

Code	Modèle
FSGA	1,5 soufflets

2 - Surface d'aspiration

Code	Diamètre en mm
110...150	ø 110 et 150

3 - Matière

Code	Matière
NBR-70	Caoutchouc nitrile
SI-55	Caoutchouc de silicone
SI-70	Caoutchouc de silicone

4 - Connexion

Code	Connexion
G1/2-IG	G1/2-IG (IG = femelle (F))

La ventouse FSGA (pièce en élastomère + insert de connexion) est livrée montée. Le produit consiste en :

- Ventouse de type FGA – pièce en élastomère, disponible en diamètres 110 mm et 150 mm et en différentes matières
- Insert de connexion de type SA-NIP – disponible en différents filetages

Pièces de rechange disponibles : ventouse FGA, insert de connexion SA-NIP

Données de commande Ventouses à soufflets FSGA (1,5 soufflets) à partir de Ø110 mm

Type	Matière de la ventouse avec ShA: *			
		NBR-70	SI-55	SI-70
FSGA 110 G1/2-IG	110	10.01.06.00118	10.01.06.00119	-
FSGA 150 G1/2-IG	150	10.01.06.00120	-	10.01.06.00121

*Autres données des matières au début du chapitre « Ventouses à vide »

Données de commande Pièces de rechange Ventouses à soufflets FSGA (1,5 soufflets) à partir de Ø110 mm

Type	Pièces de rechange		Réf. article
FSGA 110 NBR-70 G1/2-IG	Ventouse à soufflets (ronde)	FGA 110 NBR-70 N010	10.01.06.00114
FSGA 110 SI-55 G1/2-IG	Ventouse à soufflets (ronde)	FGA 110 SI-55 N010	10.01.06.00115
FSGA 150 NBR-70 G1/2-IG	Ventouse à soufflets (ronde)	FGA 150 NBR-70 N010	10.01.06.00116
FSGA 150 SI-70 G1/2-IG	Ventouse à soufflets (ronde)	FGA 150 SI-70 N010	10.01.06.00117

Type	Pièces de rechange		Réf. article
FSGA 110	Insert de raccordement de ventouse	SA-NIP N010 G1/2-IG	10.01.01.00796
FSGA 150	Insert de raccordement de ventouse	SA-NIP N010 G1/2-IG	10.01.01.00796

Données techniques Ventouses à soufflets FSGA (1,5 soufflets) à partir de Ø110 mm

Type		Force d'aspiration (-600 mbar) [N]*	Force de rupture [N]	Volume [cm³]	Rayon min. de la pièce (convexe) [mm]	Diamètre intérieur du tuyau (recommandé) d [mm]**	Famille d'insert
FSGA	110	280	570	330	85	12	N 010
FSGA	150	570	1.000	800	250	12	N 010

*Les données relatives à la puissance d'aspiration sont des valeurs théoriques pour un vide de -0,6 bar et une surface de pièce sèche, lisse et plane - elles sont indiquées sans facteur de sécurité

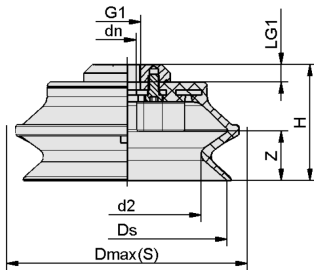
**Le diamètre recommandé se base sur une longueur de tuyau d'environ 2 m.

Ventouses à soufflets FSGA (1,5 soufflets) à partir de

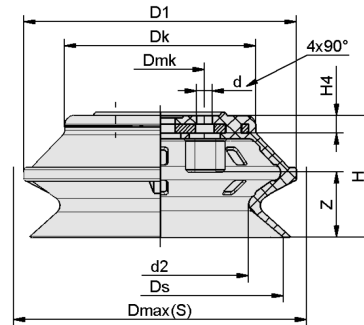
Surface d'aspiration (\varnothing) 110 mm et 150 mm

$\varnothing 110$ mm

Données de construction Ventouses à soufflets FSGA (1,5 soufflets) à partir de $\varnothing 110$ mm



FSGA



FGA

Ventouses à soufflets FSGA (1,5 soufflets) à partir de

Surface d'aspiration (Ø) 110 mm et 150 mm

Ø110 mm

Données de construction Ventouses à soufflets FSGA (1,5 soufflets) à partir de Ø110 mm

Type*	dn [mm]	d2 [mm]	Dmax(S) [mm]**	Ds [mm]	G1	H [mm]	LG1 [mm]	Z (Allongement) [mm]
FSGA 110 NBR-70 G1/2-IG	13,5	80	130	111	G1/2"-F	69,5	13	30
FSGA 110 SI-55 G1/2-IG	13,5	80	130	111	G1/2"-F	69,5	13	30
FSGA 150 NBR-70 G1/2-IG	13,5	111	177	150	G1/2"-F	88,5	13	38
FSGA 150 SI-70 G1/2-IG	13,5	111	177	150	G1/2"-F	88,5	13	38

*Tolérances de mesure autorisées pour les profils d'étanchéité en élastomère d'après DIN 3302-1 E3

**Correspondent aux dimensions extérieures de la ventouse à l'état d'aspiration

Type*	d [mm]	d2 [mm]	D1 [mm]	Dk [mm]	Dmax(S) [mm]**	Dmk [mm]	Ds [mm]	H [mm]	H4 [mm]	Z (Allongement) [mm]	
FGA	110	7	80	123	86	130	40	111	55,0	8,0	29,5
FGA	150	7	111	168	120	177	40	150	74,0	10,0	37,0

*Tolérances de mesure autorisées pour les profils d'étanchéité en élastomère d'après DIN 3302-1 E3

**Correspondent aux dimensions extérieures de la ventouse à l'état d'aspiration